



محتوى قرارات تكوين اللجان وتحديد أعضائها واختصاصاتها

جمعية أصدقاء ذوي الإعاقة

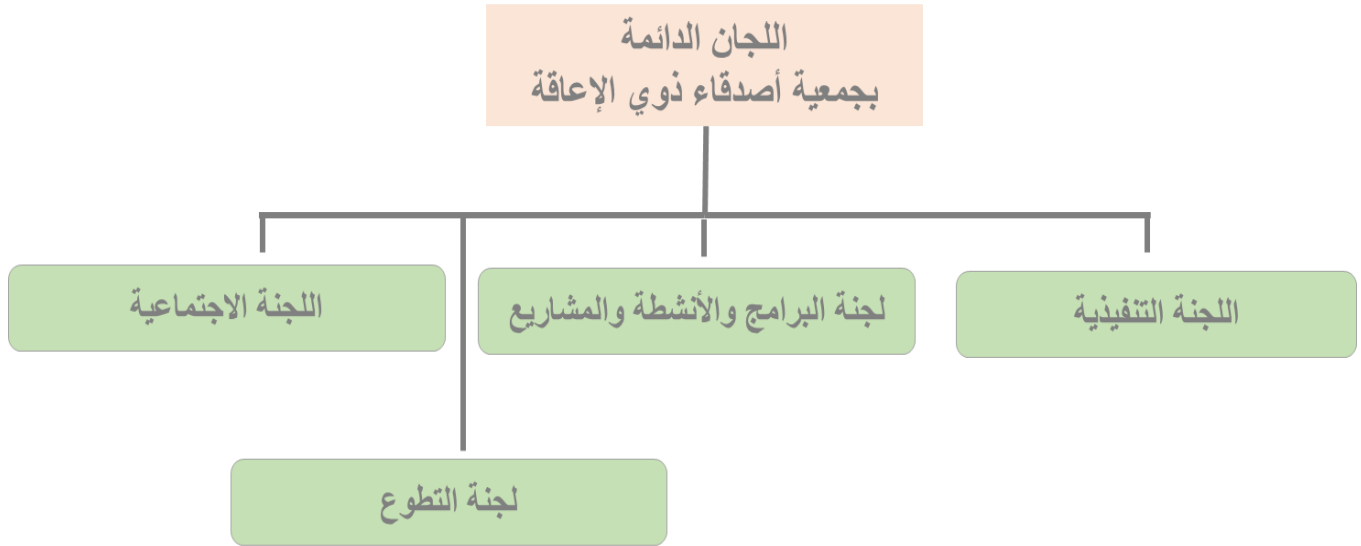
محتوى قرارات تكوين اللجان وتحديد أعضائها واختصاصاتها

تم اعتماد هذه اللائحة في اجتماع مجلس الادارة رقم (10) المنعقد بتاريخ 10 /10 /2022م

الهدف:

تحديد السلطات والصلاحيات المخولة للجنة من قبل مجلس إدارة جمعية أصدقاء ذوي الإعاقة، كما يحدد عضوية وأدوار ومسؤوليات عمل اللجنة.

تقوم هذه اللجان بوظائف محددة وتعالج قضايا دامة في الجمعية، وتتميز هذه اللجان بأن دور كل فرد فيها واضح ومحدد، وعادة ما تقوم هذه اللجان بتقديم توصيات تلخص فيها نتيجة عملها، وتقدم توصيات إلى مجلس إدارة الجمعية أو المدير التنفيذي لاعتمادها وتطبيقها.



أنواع اللجان الدائمة بجمعية أصدقاء ذوي الإعاقة:

اللجنة التنفيذية

التعريف:

هي اللجنة المعنية بتحديد السلطات والصلاحيات المخولة للجان من قبل مجلس إدارة جمعية أصدقاء ذوي الإعاقة كما تحدد أدوار ومسؤوليات وعضوية عمل اللجنة

تشكيل اللجنة:

- 1- عدد أعضاء اللجنة تتكون من أربعة أعضاء
- 2- يكون أحد الاعضاء رئيساً وممثلاً عن اللجنة في الاجتماعات الخاصة باللجنة
- 3- تشكيل اللجنة يكون من أعضاء مجلس الادارة والجمعية العمومية والموظفين والمتطوعين
- 4- يتم الترشيح بناء على قرار رئيس اللجنة

مهام ومسؤوليات اللجنة:

- 1- اعداد خطة العمل الخاصة باللجنة
- 2- وضع التخطيط الاستراتيجي للجمعية ووضع اللوائح والأنظمة
- 3- الاشراف على الاعمال الإدارية التنفيذية
- 4- المشاركة في اختيار الموظفين وتدريبهم وتقييمهم
- 5- متابعة المتطوعين وادارتهم في الأنشطة
- 6- تنمية الموارد البشرية والمالية للجمعية
- 7- الاشراف على الاتفاقيات والمبادرات وتفعيلها

عدد الاجتماعات:

اجتماع شهري

كيفية تشغيلها:

- عقد اجتماعات دورية
- وضع خطط عمل الجمعية
- تنفيذ وتطوير البرامج ومتابعتها
- إعداد خطة إستراتيجية وتشغيلية واضحة للجمعية بمؤشرات أداء واضحة

أعضاء اللجنة

التوقيع	الصفة في الجمعية	المنصب في اللجنة	الاسم
	رئيس مجلس الإدارة	رئيس اللجنة	الأميرة غدير بنت عبد الله بن سعود آل سعود
	المدير التنفيذي	عضو	الأميرة دانية بنت عبد الله بن سعود آل سعود
	عضو عامل	عضو	الأستاذة خلود إبراهيم بن عبد الله الشايع

لجنة البرامج والأنشطة والمشاريع

التعريف:

هي اللجنة المعنية بالتخطيط لمبادرات ومشاريع تطوير الجمعية من أجل تحقيق الاهداف العامة للجمعية وتحقيق الاستدامة للبرامج والموارد المالية

تشكيل اللجنة:

- 1- عدد أعضاء اللجنة تتكون من أربعة أعضاء
- 2- يكون أحد الاعضاء رئيساً وممثلاً عن اللجنة في الاجتماعات الخاصة باللجنة
- 3- تشكيل اللجنة يكون من أعضاء مجلس الادارة والجمعية العمومية والموظفين والمتطوعين
- 4- يتم الترشيح بناء على قرار رئيس اللجنة

مهام ومسؤوليات اللجنة:

- 1- اعداد خطة العمل الخاصة باللجنة
- 2- وضع خطط للمبادرات والمشاريع الخاصة بالجمعية وتنفيذها
- 3- متابعة الاعمال المناطة باللجنة ورفع التقرير عنها لمجلس الادارة
- 4- العمل على تطوير وتحسين أداء الجمعية من خلال مبادرات ومشاريع مميزة
- 5- تنظيم زيارات ميدانية للشركات والمؤسسات والترتيب لزيارات القائمين عليها للجمعية
- 6- إيجاد المتبرعين لدعم البرامج والجمعية
- 7- اعداد التقارير اللازمة لمواجهة التحديات والصعوبات وايجاد الحلول المناسبة لها
- 8- التواصل مع الإعلام والتغطية الإعلامية لمبادرات وأعمال الجمعية

عدد الاجتماعات:

اجتماع شهري

كيفية تشغيلها:

- عقد اجتماعات دورية
- وضع مبادرات ومشاريع الجمعية وتنفيذها ومتابعتها
- العمل على اتفاقيات مع المراكز الرياضية والترفيهية وتفعيلها

أعضاء اللجنة

الاسم	المنصب في اللجنة	الصفة في الجمعية	التوقيع
الأميرة الجوهرة بنت حسام بن بدر آل سعود	رئيس اللجنة	عضو مجلس إدارة	
الأميرة غدير بنت نايف بن عبد الله آل سعود	عضو	نائب رئيس مجلس إدارة	
الأميرة مضاوي بنت عبد العزيز بن عبد الله آل سعود	عضو	عضو عامل	
الأميرة سارة بنت نواف بن عبد الله آل سعود	عضو	عضو عامل	
الأميرة نورة بنت حسام بن بدر آل سعود	عضو	عضو عامل	
الأستاذة عهد إبراهيم بن عبد الله الشايح	عضو	موظف	

اللجنة الاجتماعية

التعريف:

هي اللجنة المعنية بالقيام على شؤون المستفيدين من الأشخاص ذوي الإعاقة وأسرهم لضمان حصولهم على الخدمات التي تقدمها الجمعية

تشكيل اللجنة:

- 1- عدد أعضاء اللجنة تتكون من ثلاثة أعضاء
- 2- يكون أحد الاعضاء رئيساً وممثلاً عن اللجنة في الاجتماعات الخاصة باللجنة
- 3- تشكيل اللجنة يكون من أعضاء مجلس الادارة والجمعية العمومية والموظفين والمتطوعين
- 4- يتم الترشيح بناء على قرار رئيس اللجنة

مهام ومسؤوليات اللجنة:

- 1- اعداد خطة العمل الخاصة باللجنة
- 2- القيام بالدراسات والبحوث الاجتماعية التي يتطلبها عمل الجمعية
- 3- دراسة الحالات الطارئة وطلبات المساعدة ورفع التوصيات المناسبة بشأنها لمجلس الإدارة
- 4- إيجاد المتبرعين لدعم مستفيدين الجمعية
- 5- العمل على تطوير وتحسين خدمات الجمعية من خلال تقديم الرعاية المتميزة للمستفيدين
- 6- التنسيق مع لجان الجمعية الأخرى فيما يخص الفعاليات والأنشطة
- 7- تنظيم زيارات ميدانية للمؤسسات الاجتماعية والترتيب لزيارات القائمين عليها للجمعية
- 8- متابعة الاعمال المناطة باللجنة ورفع التقرير عنها لمجلس الادارة

عدد الاجتماعات:

اجتماع شهري

كيفية تشغيلها:

- عقد اجتماعات دورية
- وضع مبادرات ومشاريع الجمعية
- تنفيذ المبادرات والمشاريع ومتابعتها
- إعداد خطة إستراتيجية وتشغيلية واضحة للجمعية بمؤشرات أداء واضحة

أعضاء اللجنة

التوقيع	الصفة في الجمعية	المنصب في اللجنة	الاسم
	عضو مجلس إدارة	رئيس اللجنة	الأميرة ريم بنت عبد الله بن عبد القادر آل سعود
	عضو مؤسس	عضو	الأميرة عبير بنت عبد الله بن سعود آل سعود
	عضو مؤسس	عضو	الأميرة مشاعل بنت نواف بن عبد الله آل سعود
	موظف	عضو	الأستاذة افنان خالد ناصر العويدي

لجنة التطوع

التعريف:

هي اللجنة المعنية بشؤون المتطوعين في الجمعية، عبر تحديد الاحتياجات التطوعية وكتابة الفرص التطوعية لها واستقطاب المتطوعين حسب قدراتهم وحاجات الجمعية، كما تقوم لجنة التطوع بتأهيل وتدريب المتطوعين حسب المهمة، ومتابعتهم أثناء الأداء

تشكيل اللجنة:

- 1- عدد أعضاء اللجنة تتكون من ثلاثة أعضاء
- 2- يكون أحد الأعضاء رئيساً وممثلاً عن اللجنة في الاجتماعات الخاصة باللجنة
- 3- تشكيل اللجنة يكون من أعضاء مجلس الإدارة والجمعية العمومية والموظفين والمتطوعين
- 4- يتم الترشيح بناء على قرار رئيس اللجنة

مهام ومسؤوليات اللجنة:

- 1- اعداد خطة العمل الخاصة باللجنة
- 2- استقطاب وتأهيل المتطوعين لكافة لجان وبرامج الجمعية وتفعيل دورهم
- 3- إدارة البرامج والمشاريع الخاصة بالتطوع والمتطوعين في الجمعية
- 4- إدارة شؤون العضوية بالجمعية والإشراف على تفعيل دور أعضاء الجمعية

عدد الاجتماعات:

اجتماع شهري

كيفية تشغيلها:

- عقد اجتماعات دورية
- وضع خطط وفعاليات أنشطة الجمعية
- تنفيذ البرامج ومتابعتها
- تطوير البرامج التشغيلية للجمعية
- إعداد خطة إستراتيجية وتشغيلية واضحة للجمعية بمؤشرات أداء واضحة

أعضاء اللجنة

الاسم	المنصب في اللجنة	الصفة في الجمعية	التوقيع
الأميرة لمى بنت عبد الله بن عبد القادر آل سعود	رئيس اللجنة	عضو مجلس إدارة	
الأميرة الجوهرة بنت منصور	عضو	عضو عامل	
الأميرة سارة بنت نايف	عضو	عضو عامل	
الأميرة صبيته بنت فيصل	عضو	عضو عامل	
الأستاذ عبد الله بن عبد العزيز اليمنى	عضو	موظف	
الأستاذة فائق هاني جميل الضاني	عضو	متطوع	